

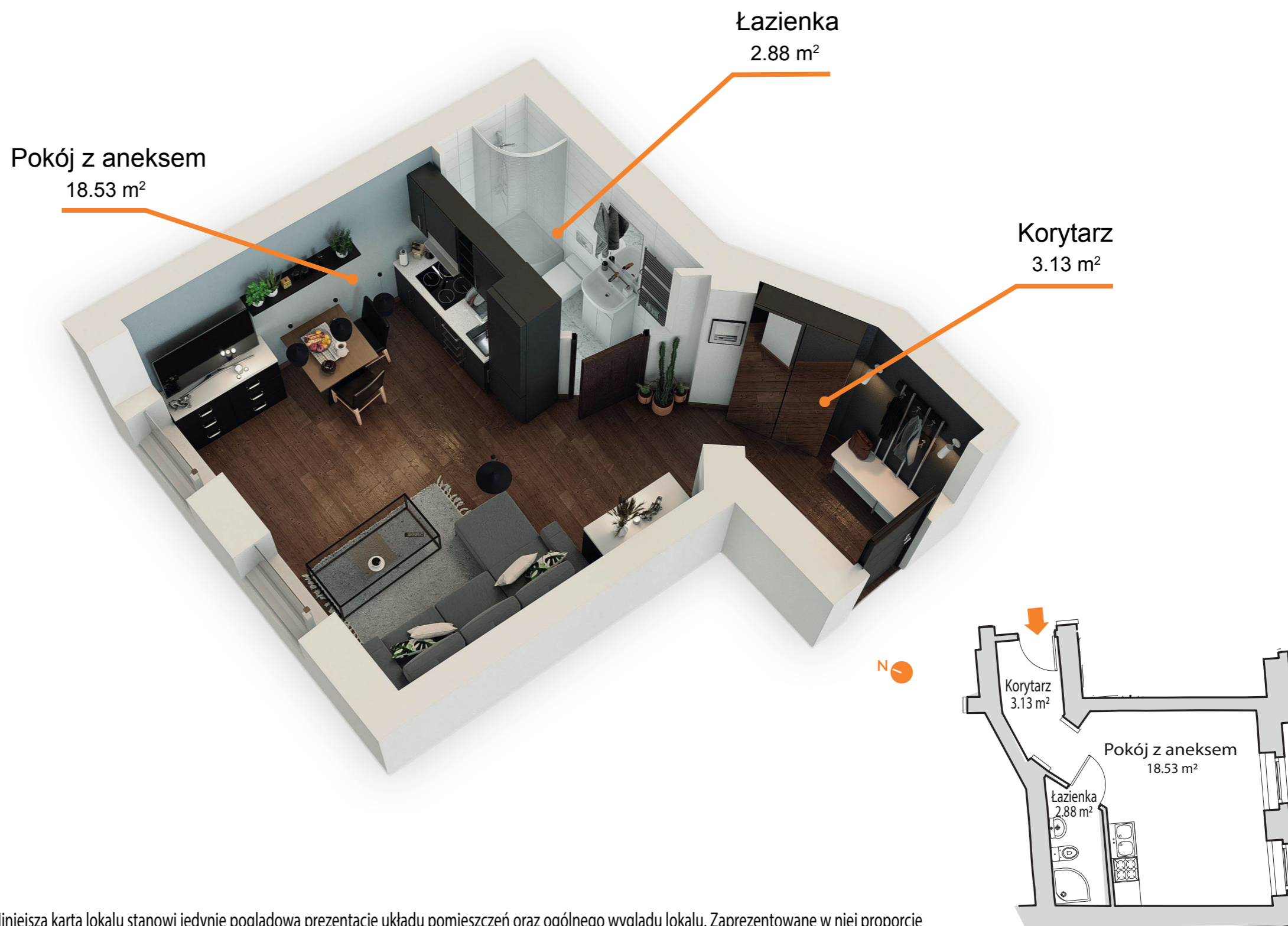
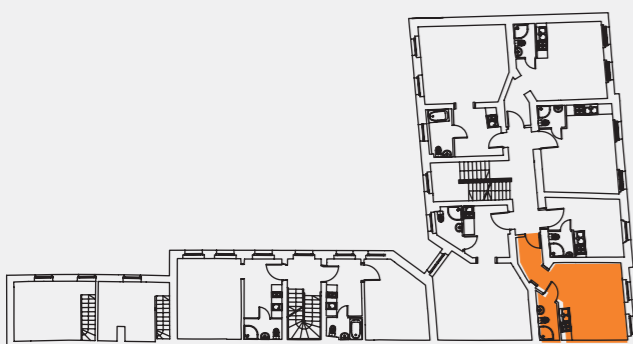


**Lokal
mieszkalny nr 11**

Pokój z aneksem	18.53 m ²
Łazienka	2.88 m ²
Korytarz	3.13 m ²

SUMA: 24.54 m²

PIĘTRO I



Niniejsza karta lokalu stanowi jedynie poglądową prezentację układu pomieszczeń oraz ogólnego wyglądu lokalu. Zaprezentowane w niej proporcje pomieszczeń oraz ich wyposażenie przedstawione są jedynie orientacyjnie. Treść niniejszej karty lokalu nie stanowi elementu treści oferty sprzedaży lokalu.