

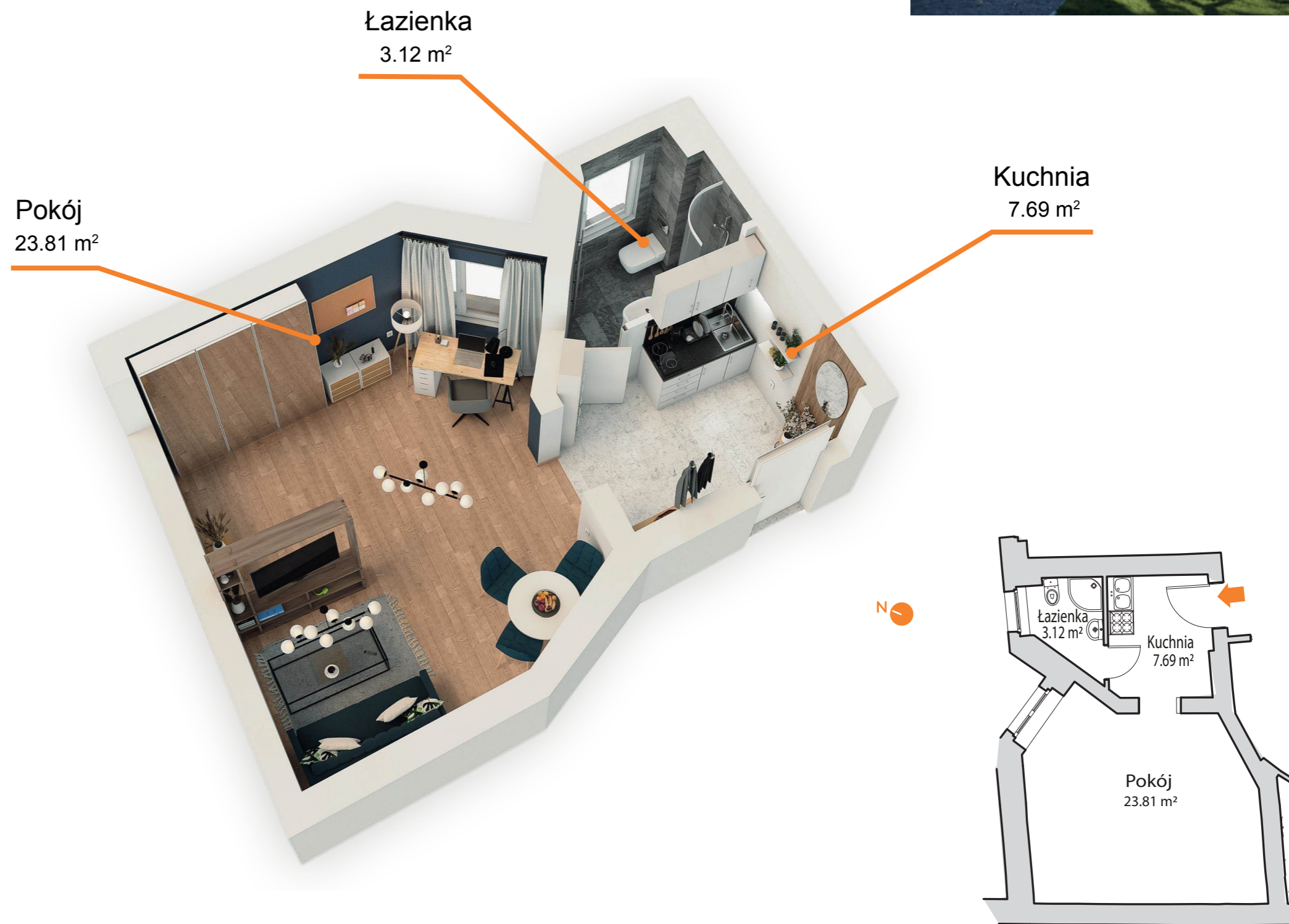
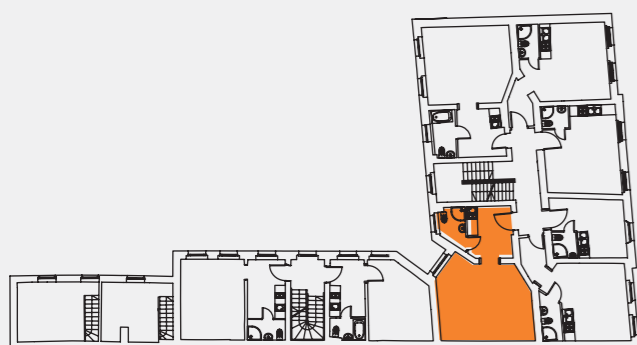


**Lokal  
mieszkalny nr 12**

Pokój	23.81 m <sup>2</sup>
Łazienka	3.12 m <sup>2</sup>
Kuchnia	7.69 m <sup>2</sup>

**SUMA: 34.62 m<sup>2</sup>**

**PIĘTRO I**



Niniejsza karta lokalu stanowi jedynie poglądową prezentację układu pomieszczeń oraz ogólnego wyglądu lokalu. Zaprezentowane w niej proporcje pomieszczeń oraz ich wyposażenie przedstawione są jedynie orientacyjnie. Treść niniejszej karty lokalu nie stanowi elementu treści oferty sprzedaży lokalu.