

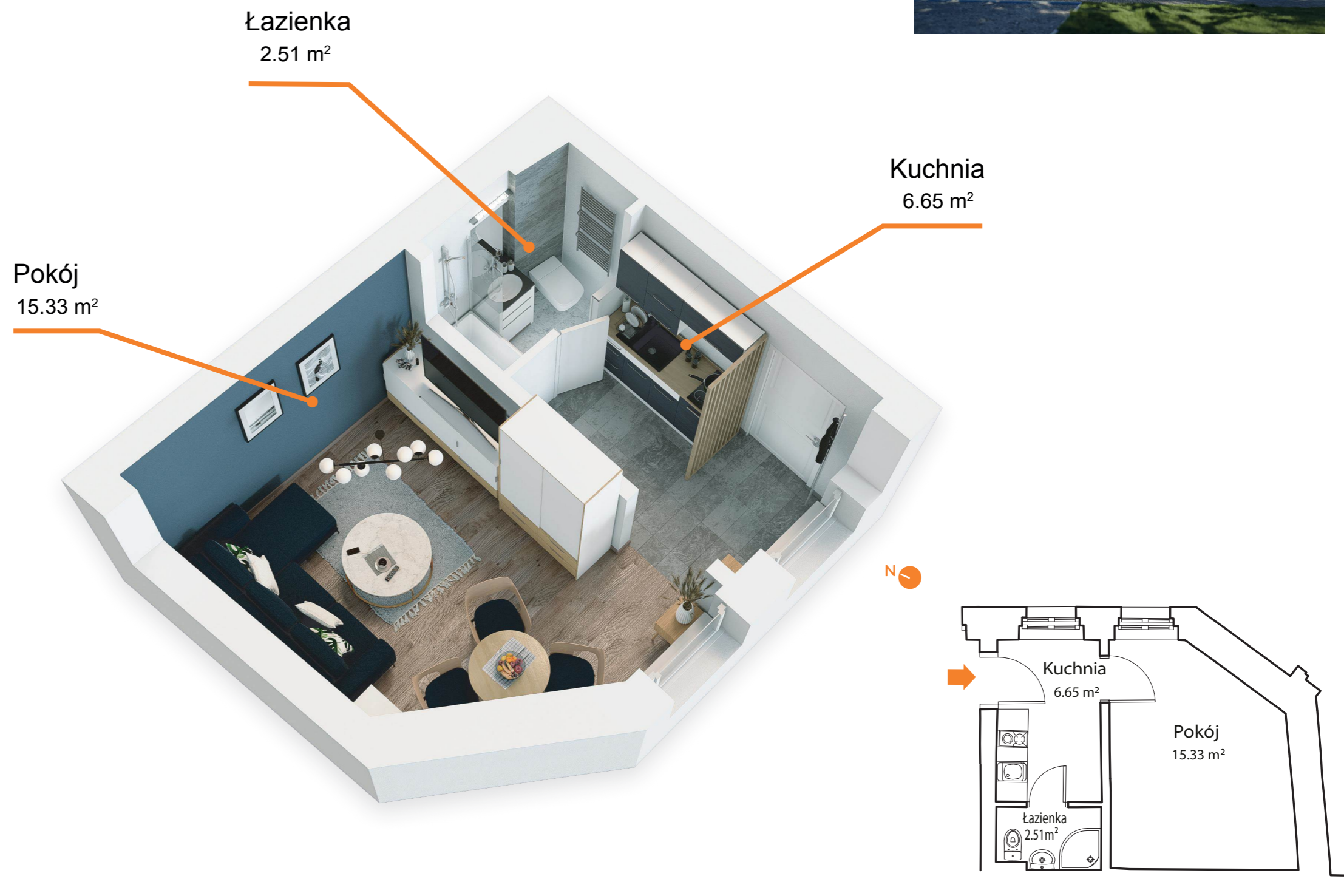
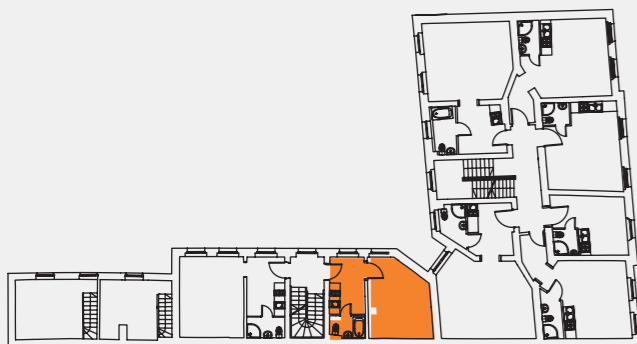


**Lokal
mieszkalny nr 26**

Pokój	15.33 m ²
Łazienka	2.51 m ²
Kuchnia	6.65 m ²

SUMA: 24.49 m²

PIĘTRO I



Niniejsza karta lokalu stanowi jedynie poglądową prezentację układu pomieszczeń oraz ogólnego wyglądu lokalu. Zaprezentowane w niej proporcje pomieszczeń oraz ich wyposażenie przedstawione są jedynie orientacyjnie. Treść niniejszej karty lokalu nie stanowi elementu treści oferty sprzedaży lokalu.