

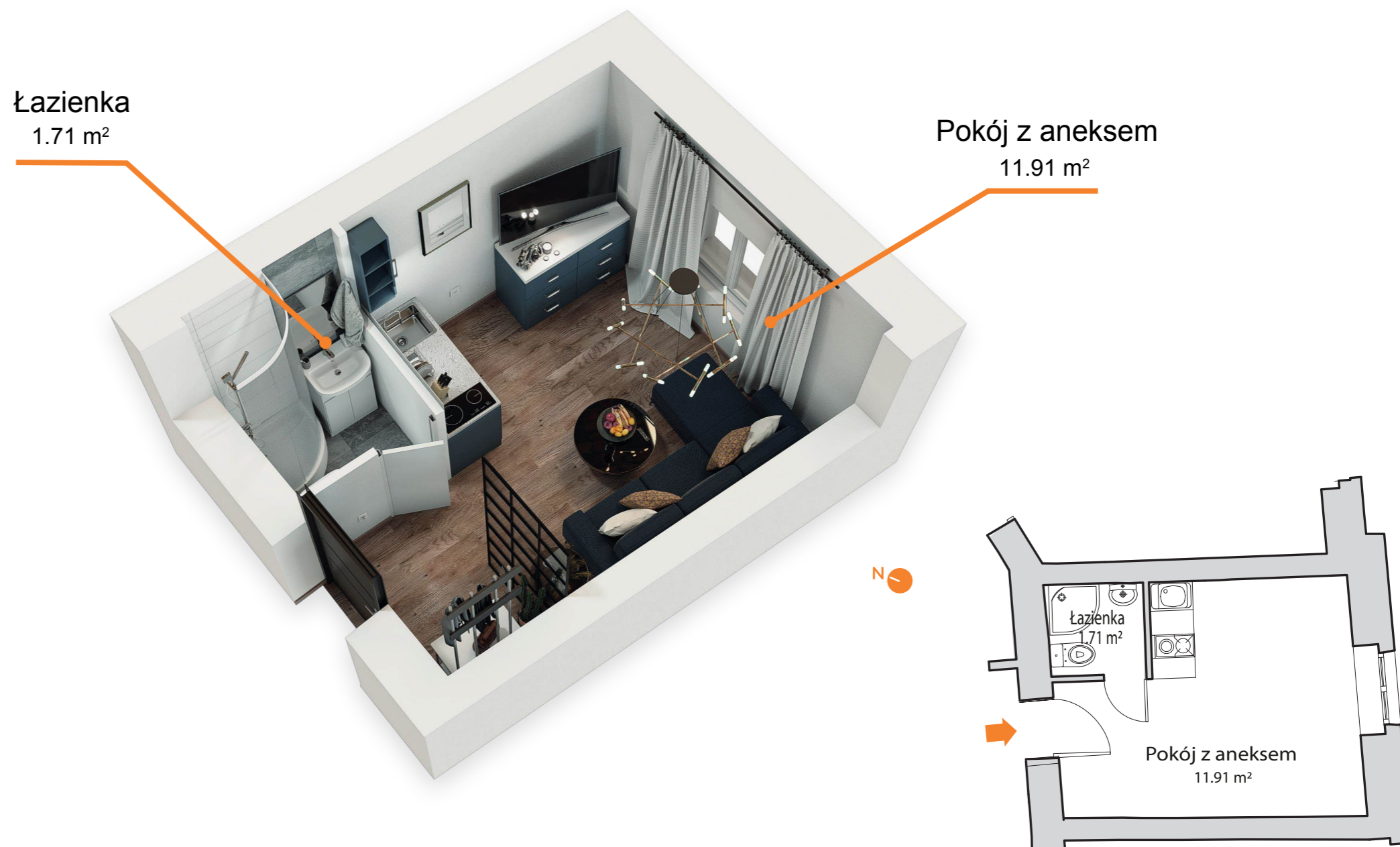
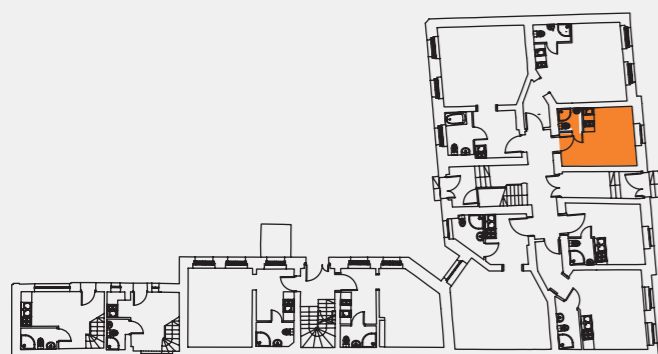


**Lokal
mieszkalny nr 3**

Pokój z aneksem	11.91 m ²
Łazienka	1.71 m ²

SUMA: 13.62 m²

PARTER



Niniejsza karta lokalu stanowi jedynie poglądową prezentację układu pomieszczeń oraz ogólnego wyglądu lokalu. Zaprezentowane w niej proporcje pomieszczeń oraz ich wyposażenie przedstawione są jedynie orientacyjnie. Treść niniejszej karty lokalu nie stanowi elementu treści oferty sprzedaży lokalu.