

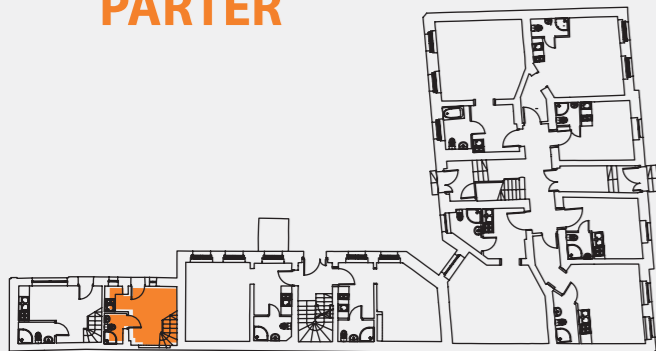


**Lokal
mieszkalny nr 30**

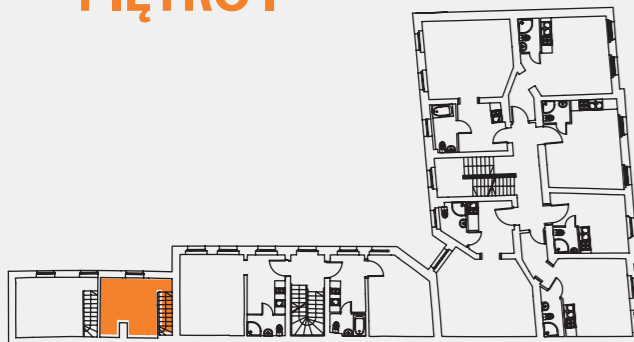
Pokój z aneksem	10.74 m ²
Łazienka	2.84 m ²
Pokój	11.57 m ²

SUMA: 25.15 m²

PARTER



PIĘTRO I



Łazienka
2.84 m²



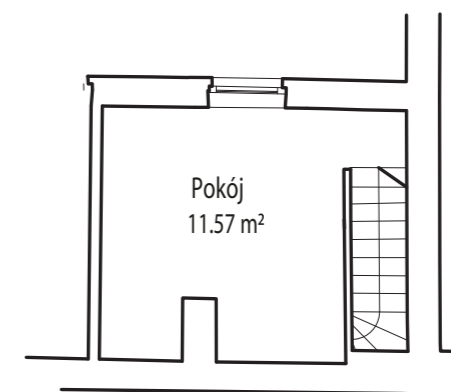
PARTER



Pokój z aneksem
10.74 m²



PIĘTRO I



Niniejsza karta lokalu stanowi jedynie poglądową prezentację układu pomieszczeń oraz ogólnego wyglądu lokalu. Zaprezentowane w niej proporcje pomieszczeń oraz ich wyposażenie przedstawione są jedynie orientacyjnie. Treść niniejszej karty lokalu nie stanowi elementu treści oferty sprzedaży lokalu.