

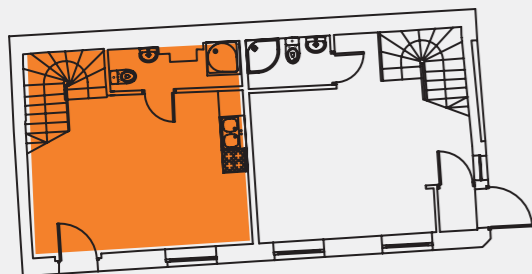


**Lokal
mieszkalny nr 33**

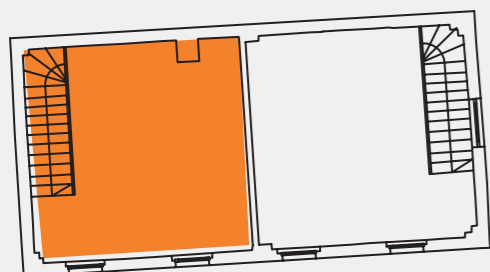
Pokój z aneksem	22.28 m ²
Łazienka	3.02 m ²
Pokój	23.36 m ²

SUMA: 48.66 m²

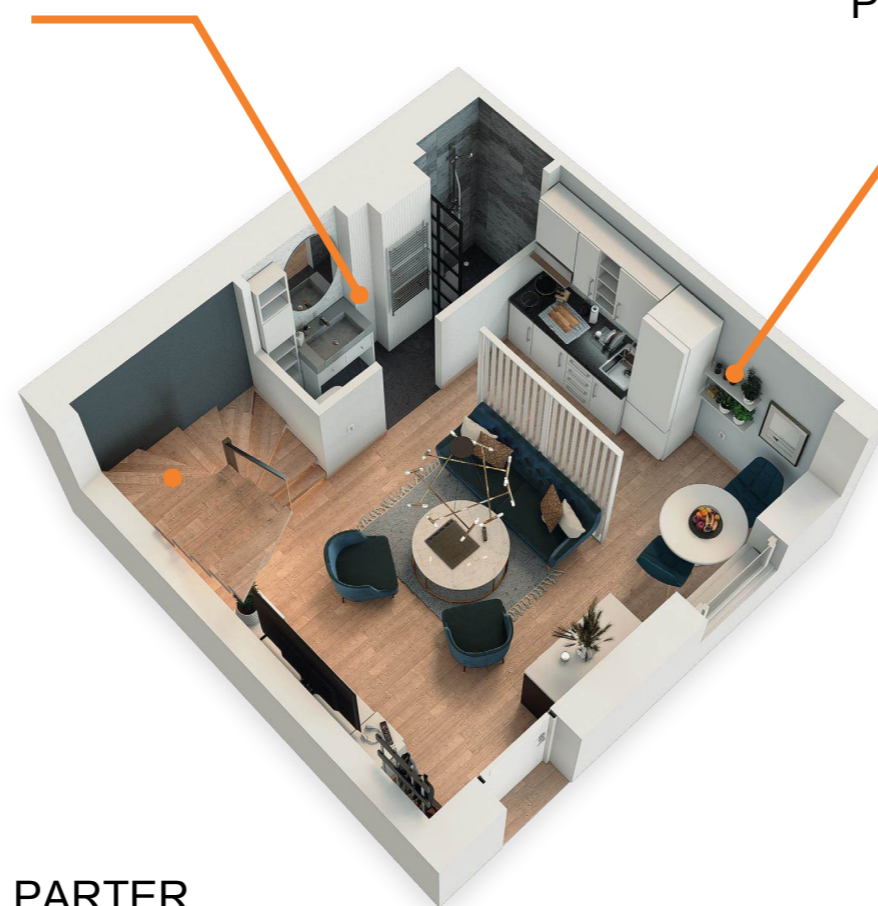
PARTER



PIĘTRO I



Łazienka
3.02 m²



Pokój z aneksem
22.28 m²

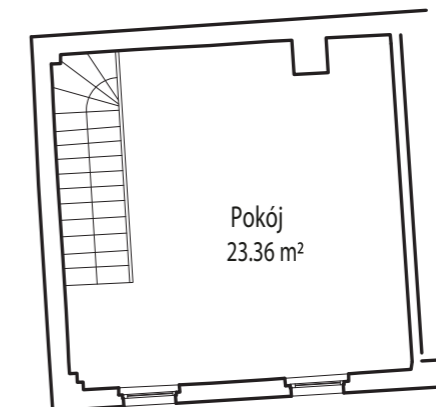
PARTER



Pokój
23.36 m²



PIĘTRO I



Niniejsza karta lokalu stanowi jedynie poglądową prezentację układu pomieszczeń oraz ogólnego wyglądu lokalu. Zaprezentowane w niej proporcje pomieszczeń oraz ich wyposażenie przedstawione są jedynie orientacyjnie. Treść niniejszej karty lokalu nie stanowi elementu treści oferty sprzedaży lokalu.