

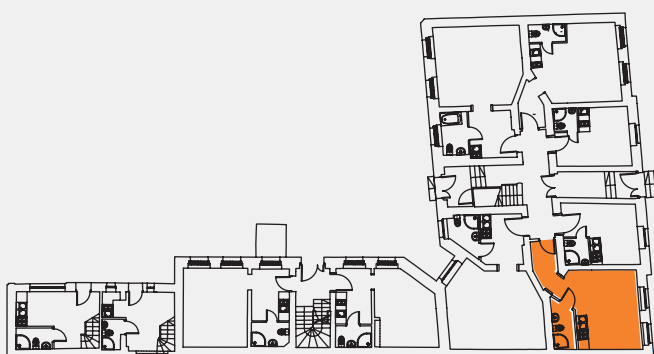


**Lokal
mieszkalny nr 5**

Pokój z aneksem	17.64 m ²
Łazienka	3.25 m ²
Korytarz	3.19 m ²

SUMA: 24.08 m²

PARTER



Niniejsza karta lokalu stanowi jedynie poglądową prezentację układu pomieszczeń oraz ogólnego wyglądu lokalu. Zaprezentowane w niej proporcje pomieszczeń oraz ich wyposażenie przedstawione są jedynie orientacyjnie. Treść niniejszej karty lokalu nie stanowi elementu treści oferty sprzedaży lokalu.