

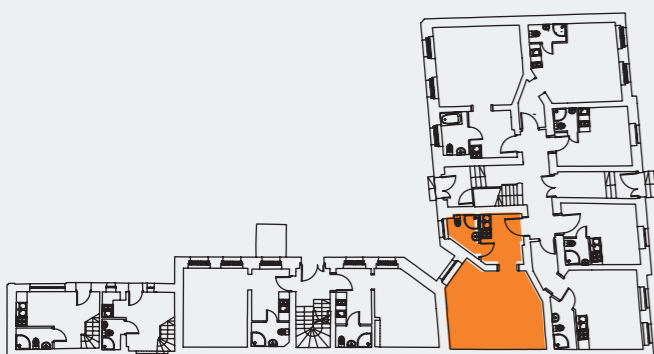


**Lokal  
mieszkalny nr 6**

Kuchnia	6.68 m <sup>2</sup>
Łazienka	3.21 m <sup>2</sup>
Pokój	23.28 m <sup>2</sup>

**SUMA: 33.17 m<sup>2</sup>**

**PARTER**



Niniejsza karta lokalu stanowi jedynie poglądową prezentację układu pomieszczeń oraz ogólnego wyglądu lokalu. Zaprezentowane w niej proporcje pomieszczeń oraz ich wyposażenie przedstawione są jedynie orientacyjnie. Treść niniejszej karty lokalu nie stanowi elementu treści oferty sprzedaży lokalu.