

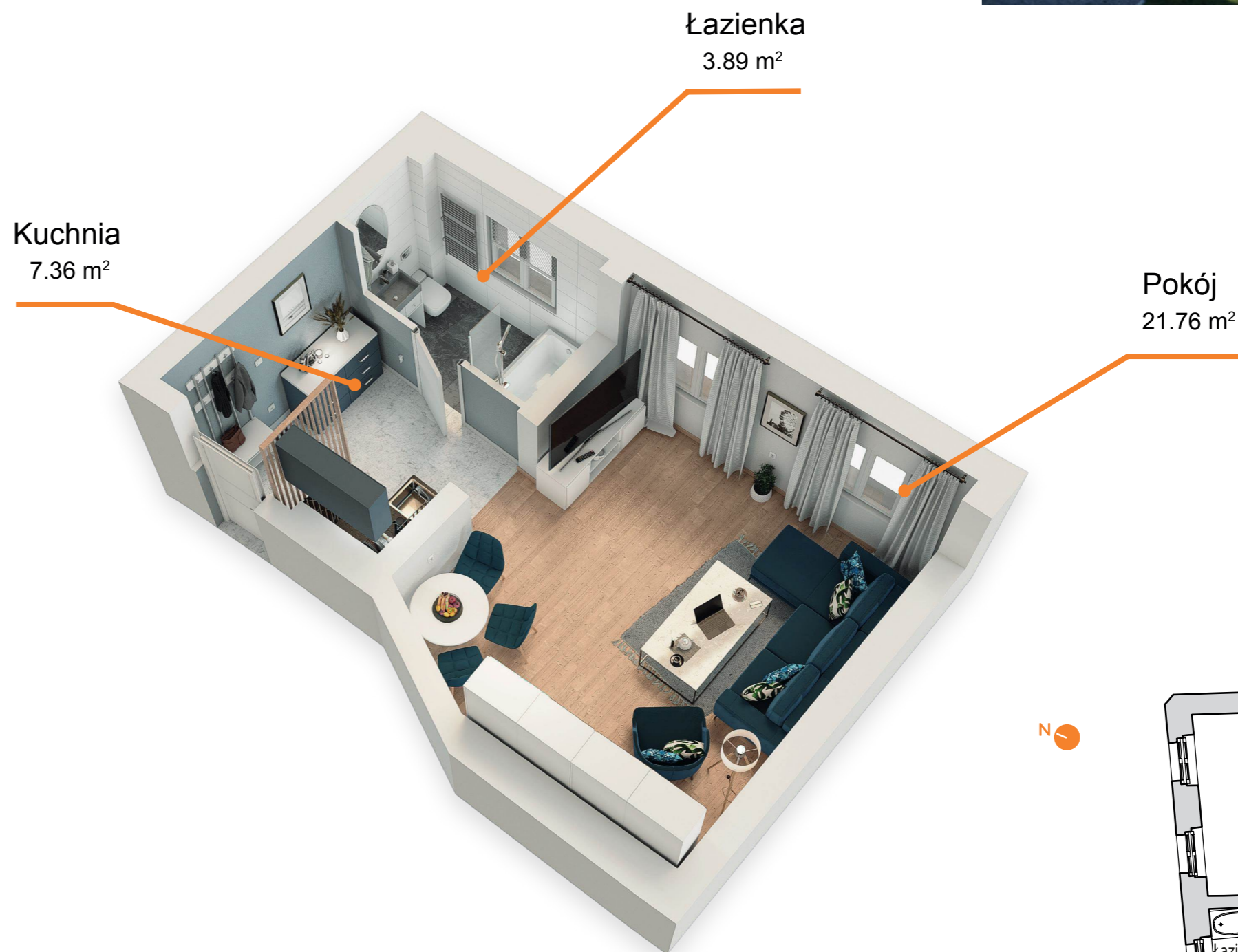
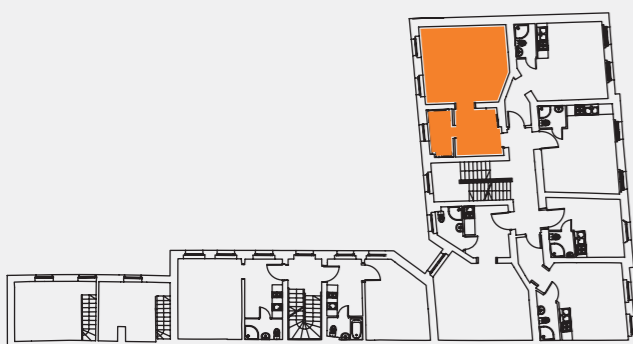


**Lokal
mieszkalny nr 7**

Pokój	21.76 m ²
Łazienka	3.89 m ²
Kuchnia	7.36 m ²

SUMA: 33.01 m²

PIĘTRO I



Niniejsza karta lokalu stanowi jedynie poglądową prezentację układu pomieszczeń oraz ogólnego wyglądu lokalu. Zaprezentowane w niej proporcje pomieszczeń oraz ich wyposażenie przedstawione są jedynie orientacyjnie. Treść niniejszej karty lokalu nie stanowi elementu treści oferty sprzedaży lokalu.